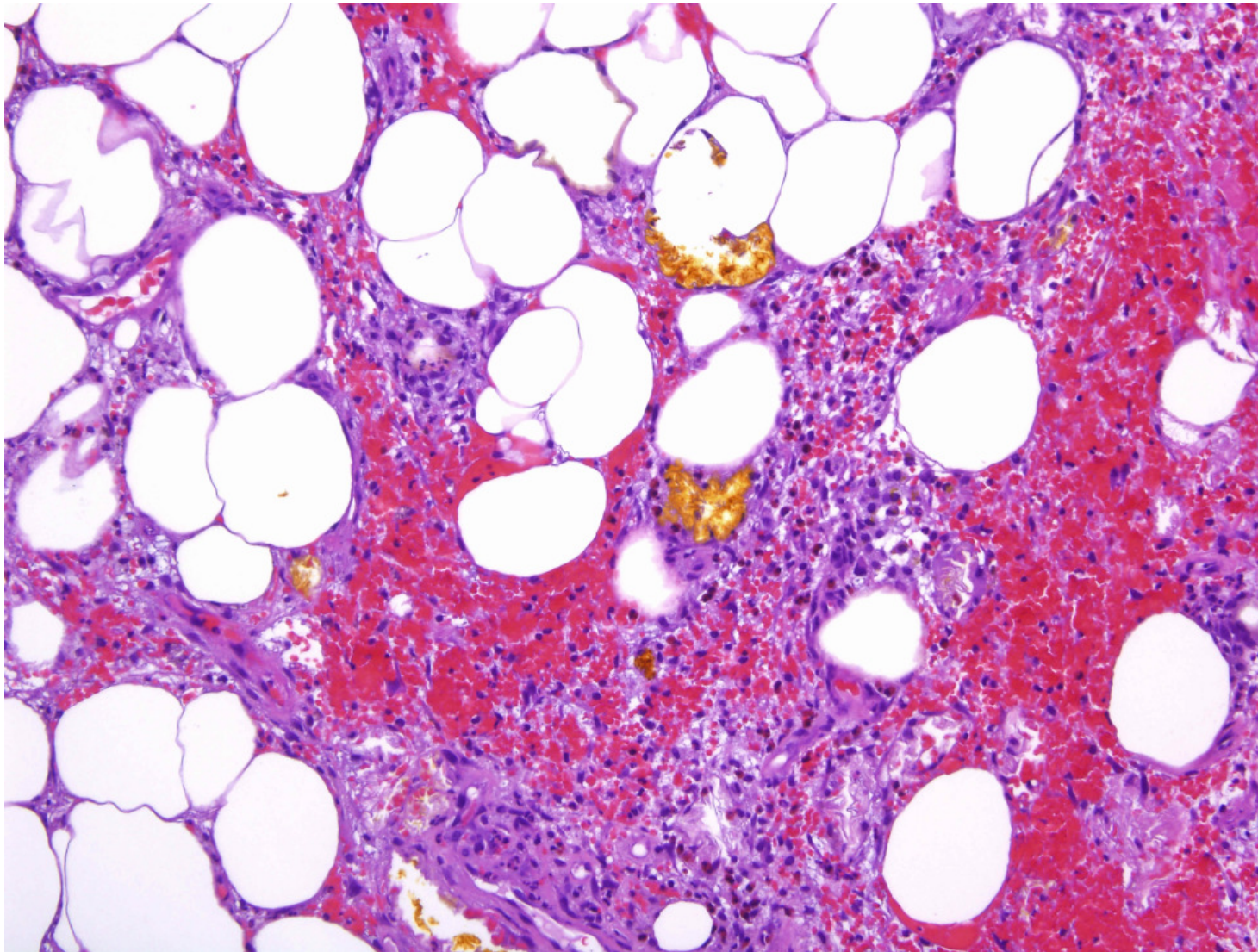


El caso del mes

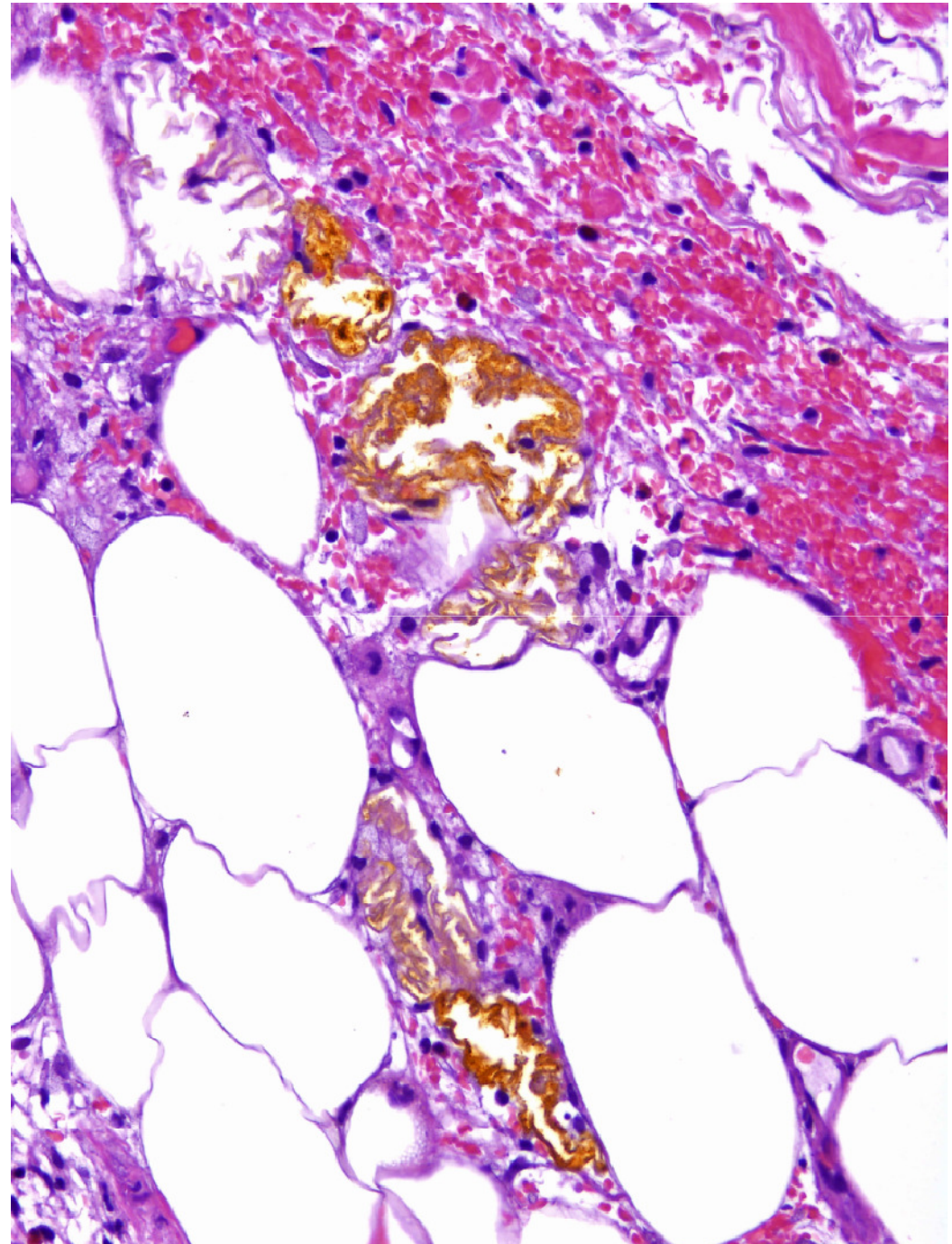
Abril 2015

¿A que corresponde este pigmento? (en una panniculitis)



El caso del mes

- ✓ Es marrón dorado y birrefringente
- ✓ Negativo con la tinción de Pearls para detección de hierro
- ✓ Químicamente es similar a la bilirrubina
- ✓ Aparece a menudo en las zonas hemorrágicas con escasa oxigenación y abundantes macrófagos que podrían contribuir a su formación



Que es este pigmento?

Hematoidina

Comentario

El nombre proviene del griego “haima = sangre” y “eidos = parecido a”.

Es un derivado de la hemoglobina que no contiene hierro. Se produce en circunstancias de hipoxia y posiblemente con la colaboración de la digestión per parte de macrófagos. A les extensiones citológicas se ve también en forma de cristales romboidales.

El pigmento en esta paniculitis afecta las zonas lipomembranosas que usualmente son PAS+ i también se han atribuido al metabolismo de los macrófagos

